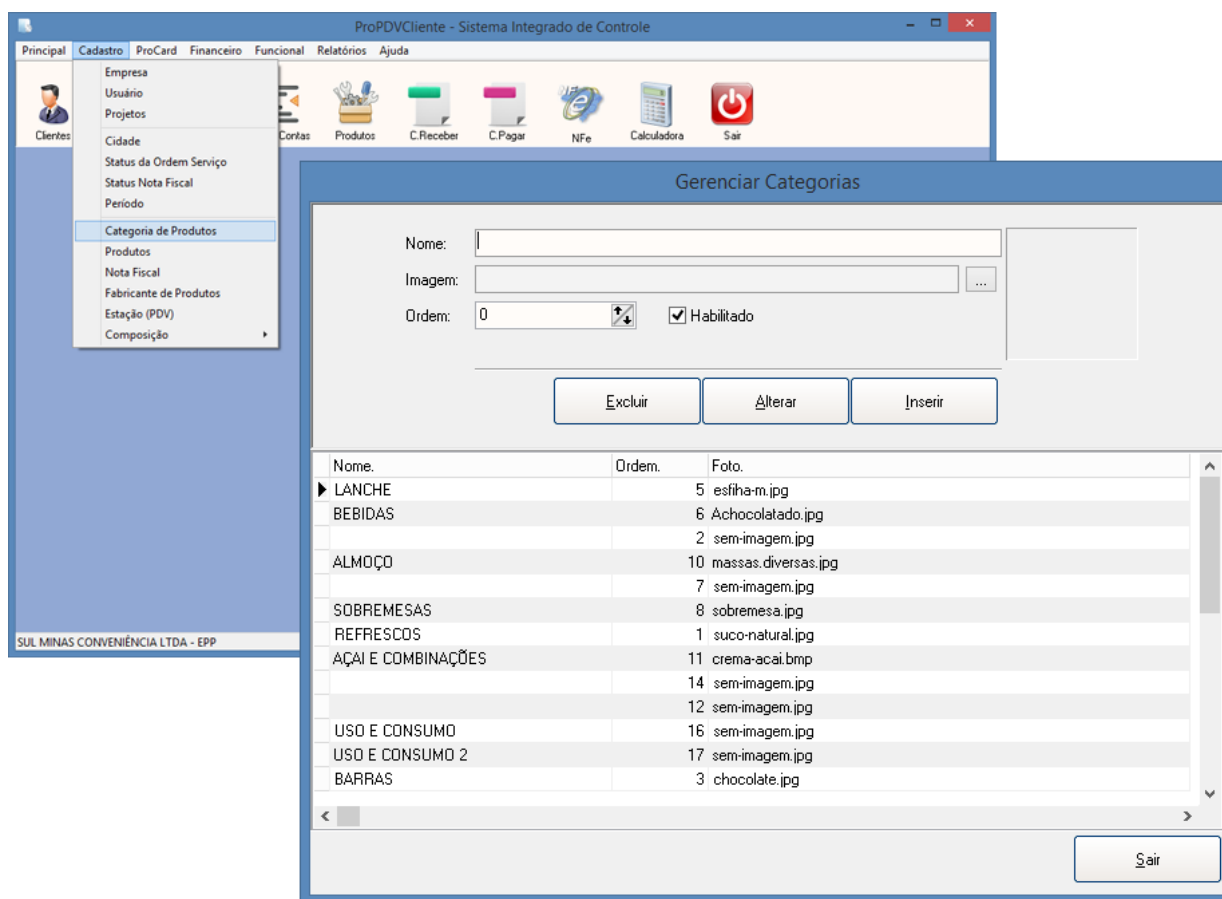


## 1. Usuários

Os usuários estão todos cadastrados com a senha padrão 1234. Assim que puder, altere esta senha, principalmente para os usuários que tem acesso ao retaguarda. Para isto, vá em **Cadastro > Usuário** e cadastre uma nova senha lá. Não se esqueça de salvar.

## 2. Cadastro de Categorias

Vá em **Cadatro > Categoria de Produtos** e acerte as categorias de acordo com seu estabelecimento. O campo ordem serve para ordenar as categorias na tela Touch Screen. Imagens para as categorias devem ter o forma JPEG ou BMP e devem obrigatoriamente estar na pasta C:\ProPDV\Imagens\Categoria.



### 3. Cadastro de Produtos

Vá em Cadastro > Produto. Temos um vídeo no YouTube com os detalhes deste cadastro, caso tenha dúvidas visite o mesmo <https://www.youtube.com/watch?v=Bxwl2jysIEs>

The screenshot displays the 'Gerenciamento de Produtos' window in the ProFDVCliente software. The interface includes the following elements:

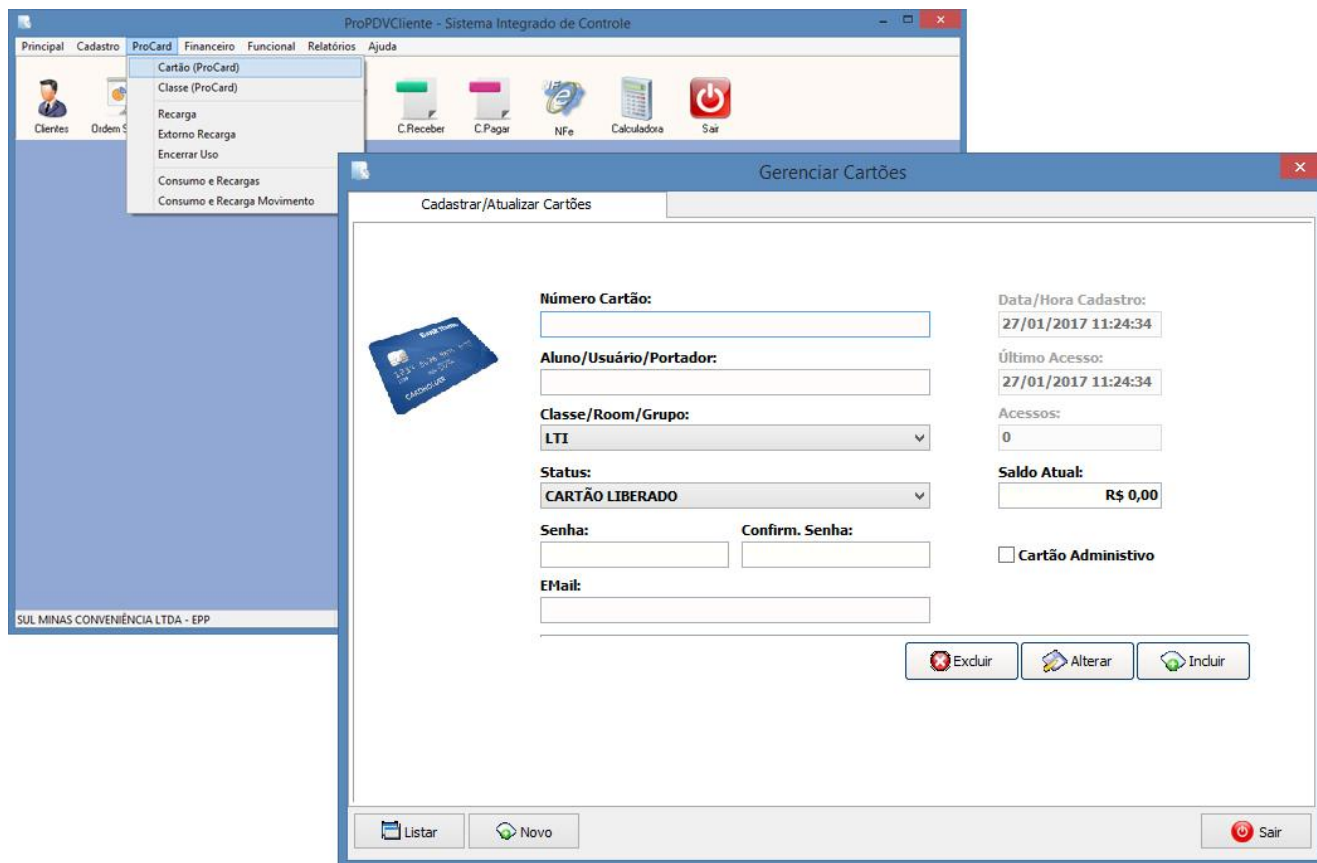
- Top Menu:** Principal, Cadastro, ProCard, Financeiro, Funcional, Relatórios, Ajuda.
- Left Sidebar:** Empresa, Usuário, Projetos, Cidade, Status da Ordem Serviço, Status Nota Fiscal, Período, Categoria de Produtos, Produtos, Não Utilizado, Faturamento, Estoque, Contas.
- Product Fields:**
  - Código Interno [F5]: [ ]
  - Código Baras: [ ]
  - Descrição: [ ]
  - Fabricante: [ ]
  - Modelo(s): [ ]
  - Unidade: PT
  - IMEI: [ ]
  - Similar: [ ]
  - Preço Compra: R\$ 0,00
  - Não Utilizado: R\$ 0,00
  - Preço Mínimo: R\$ 0,00
  - Preço Venda: R\$ 0,00
  - Estoque Mínimo: 0
  - Estoque Máximo: 0
  - Ativo:
  - Produção:
  - Exibir na Tabela de Preços:
  - Simplex:  Composto:  Kit:
- Barcode:** 12345 67890
- Buttons:** Alterar Código, Vendido no Peso, Excluir, Salvar, Novo, Sair.
- Bottom Left:** Importar XML

Para facilitar o cadastro de produtos, tente utilizar o botão copiar. Para isto, localize um produto que será usado como modelo (F5). Clique no botão Copiar. Agora altere os dados como código, preços e estoque e clique em salvar.

### 3. Cadatro dos Cartões ProCard

Se sua cantina vai utilizar os cartões pré-pagos (**ProCard**) é necessário realizar o cadastro dos mesmos e associá-lo a um aluno. Existem duas possibilidades para este cadastro:

1. Através do terminal de Auto-Atendimento. Ao passar um cartão no terminal AA que não esteja cadastrado previamente no sistema, será exibida a tela para cadastro do cartão. Depois de cadastrado, basta ir a um caixa para realizar a recarga e poder começar a utilizar.
2. Através do Retaguarda. Para tal, vá em Procard > Cartão (Procard). Entre com os dados do aluno. Recomendamos deixar o saldo atual como zero. O saldo somente deve ser alterado através de vendas ou recarga, para que se mantenha o histórico no sistema.



The screenshot displays the 'ProPDVCliente - Sistema Integrado de Controle' application. The main window is titled 'Gerenciar Cartões' and has a sub-tab 'Cadastrar/Atualizar Cartões'. The interface includes a menu bar with options like 'Principal', 'Cadastro', 'ProCard', 'Financeiro', 'Funcional', 'Relatórios', and 'Ajuda'. A dropdown menu is open under 'ProCard', showing options such as 'Cartão (ProCard)', 'Classe (ProCard)', 'Recarga', 'Extorno Recarga', 'Encerrar Uso', 'Consumo e Recargas', and 'Consumo e Recarga Movimento'. The main form contains the following fields and controls:

- Número Cartão:** A text input field.
- Aluno/Usuário/Portador:** A text input field.
- Classe/Room/Grupo:** A dropdown menu with 'LTI' selected.
- Status:** A dropdown menu with 'CARTÃO LIBERADO' selected.
- Senha:** and **Confirm. Senha:** Text input fields.
- E-Mail:** A text input field.
- Data/Hora Cadastro:** A date and time field showing '27/01/2017 11:24:34'.
- Último Acesso:** A date and time field showing '27/01/2017 11:24:34'.
- Acessos:** A text input field showing '0'.
- Saldo Atual:** A text input field showing 'R\$ 0,00'.
- Cartão Administrativo**

At the bottom of the form, there are three buttons: 'Excluir' (with a red X icon), 'Alterar' (with a blue arrow icon), and 'Incluir' (with a green plus icon). At the very bottom of the window, there are buttons for 'Listar' (with a document icon), 'Novo' (with a green plus icon), and 'Sair' (with a red power icon). A small image of a blue ProCard is displayed on the left side of the form area. The footer of the application window reads 'SUL MINAS CONVENIÊNCIA LTDA - EPP'.